

## HIER FINDEN SIE UNS

EUTB Rheinisch-Bergischer Kreis  
Hauptstraße 164b  
51465 Bergisch Gladbach  
Telefon: 02202 2711 220  
kontakt@eutb-rbk.de

Ergänzend beraten wir Sie auch auf Anfrage in  
Ihren Kommunen vor Ort.

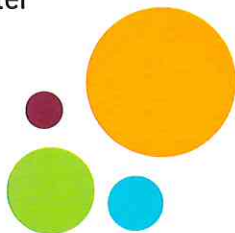
## ANSPRECHPARTNER\*INNEN

Astrid Lehmann | Fachberaterin  
a.lehmann@eutb-rbk.de  
Telefon: 01522 3596712

Martina Pallowski | Fachberaterin  
m.pallowski@eutb-rbk.de  
Telefon: 01520 1643962

Regine Soens | Fachberaterin  
r.soens@eutb-rbk.de  
Telefon: 0173 3125909

Thomas Herres | Fachberater  
t.herres@eutb-rbk.de  
Telefon: 01522 3591048



## BÜROZEITEN

Mo-Mi: 09:00 Uhr - 16:00 Uhr  
Do: 12:00 Uhr - 17:00 Uhr  
Fr: 09:00 Uhr - 14:00 Uhr  
Termine nach Vereinbarung.

Weitere Informationen finden Sie  
auch auf unserer Homepage

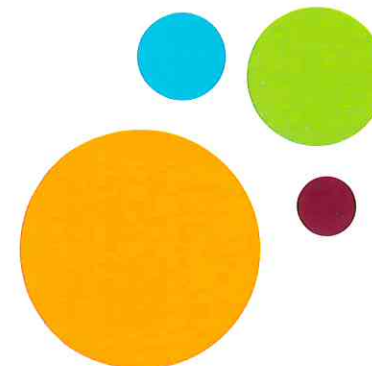


## TRÄGER

Die Kette e.V.  
Paffrather Str. 70  
51465 Bergisch Gladbach  
Vereinsregister Köln, VR 501 343



ERGÄNZENDE UNABHÄNGIGE TEILHABEBERATUNG  
RHEINISCH-BERGISCHER KREIS



GUT BERATEN.  
MEHR TEILHABE AM LEBEN.

Gefördert durch:



Bundesministerium  
für Arbeit und Soziales



aufgrund eines Beschlusses  
des Deutschen Bundestages

## EUTB - WAS IST DAS?

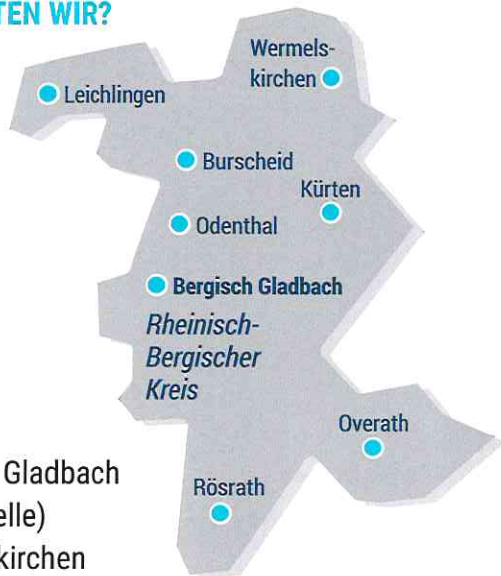
Die EUTB soll Sie bei allen Fragen rund um die Teilhabe am öffentlichen und gesellschaftlichen Leben unterstützen und Ihnen helfen, Ihre Interessen selbstbestimmt wahrnehmen zu können.

Die Berater\*innen informieren Sie und helfen Ihnen beispielsweise im Vorfeld der Beantragung von Leistungen nach den Sozialgesetzbüchern, wie etwa einer Leistung zur medizinischen Rehabilitation.

## WAS KOSTET DIE BERATUNG?

Die Beratung ist für Sie kostenlos.

## WO BERATEN WIR?

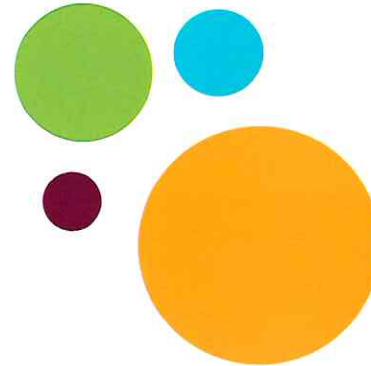


- Bergisch Gladbach (Hauptstelle)
- Wermelskirchen
- Leichlingen
- Overath
- Kürten
- Odenthal
- Burscheid
- Rösrath

## WER KANN DAS ANGEBOT IN ANSPRUCH NEHMEN?

Die Ergänzende unabhängige Teilhabe (EUTB) unterstützt und berät alle Menschen mit Behinderungen, von Behinderung bedrohte Menschen, aber auch deren Angehörige kostenlos in allen Fragen zu Rehabilitation und Teilhabe.

Das Angebot richtet sich auch an Angehörige medizinischer Berufe und an Mitarbeiter\*innen von Kitas, Schulen, Vereinen und anderen Organisationen.



## WIR BERATEN

- auf „Augenhöhe“, damit Sie selbstbestimmt Entscheidungen treffen können,
- unabhängig von Trägern, die Leistungen bezahlen oder erbringen
- ergänzend zur Beratung anderer Stellen,
- ganz nach Ihren individuellen Bedürfnissen,
- auch mit Expertin\*innen aus eigener Erfahrung, die in vergleichbaren Lebenssituationen sind.

## TRÄGER

Träger ist die Kette e.V. .

Die Kette e.V. berät als Sozialpsychiatrisches Zentrum seit 1984 Menschen mit seelischen und Mehrfachbehinderungen und suchtkranke Menschen.

Mit dem Angebot einer EUTB-Beratungsstelle verfolgt der Verein das Ziel, die Eingliederung von Menschen mit Behinderung in der Gesellschaft zu fördern, ihre Eigeninitiative zu wecken und zu stärken und ihnen bei der Verwirklichung eines selbstbestimmten Lebens zu helfen.

